

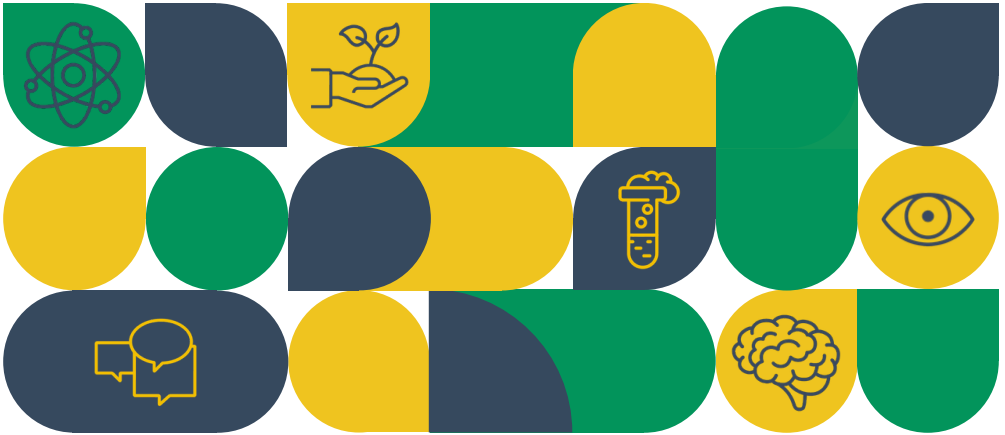


**APPRENTIS  
CHERCHEURS**

un dispositif de



**L'ARBRE  
DES  
CONNAISSANCES**



## Des élèves de collège et lycée en immersion dans la recherche

### APPRENTIS CHERCHEURS

Depuis 2004, des collégien-ne-s et lycéen-ne-s sont accueilli.es en binômes dans des laboratoires pour réaliser un projet de recherche sur une année scolaire. Les jeunes sont encadré-e-s par des professionnel-le-s de la recherche et découvrent ainsi la science en train de se faire, s'approprient la démarche scientifique et ouvrent leurs horizons. À la manière de chercheur-euse-s, en fin d'année, ils et elles présentent leurs travaux à l'oral lors des congrès Apprentis Chercheurs.

### L'Arbre des Connaissances

L'Arbre des Connaissances est une association de chercheur-euse-s qui œuvre à promouvoir le dialogue science-société à travers différents dispositifs de médiation vers les adolescent-e-s.

### NOS OBJECTIFS

LE DISPOSITIF PERMET:

- d'intéresser autrement les jeunes,
- d'ancrer la recherche dans les territoires,
- d'ouvrir les centres de recherche,
- développer les compétences psycho-sociales des jeunes (esprit critique, autonomie, confiance en soi) et contribuer à leur émancipation,
- de sensibiliser les chercheur-euse-s à leur rôle sociétal, de les former à la médiation scientifique

# COMMENT ÇA FONCTIONNE ?

**AVEC L'APPUI DE L'ASSOCIATION ET DES COORDINATEUR-RICES NATIONAUX-ALES, SALARIÉ-E-S DE L'ARBRE DES CONNAISSANCES :**



1. Les élèves accompagné-e-s par leurs enseignant-e-s rédigent une lettre de motivation à l'attention des professionnel-le-s de la recherche qui les accueilleront.



3. Binômes et encadrant-e-s élaborent le sujet du projet de recherche qu'ils et elles mèneront ensemble durant environ 8 séances d'une demi-journée.

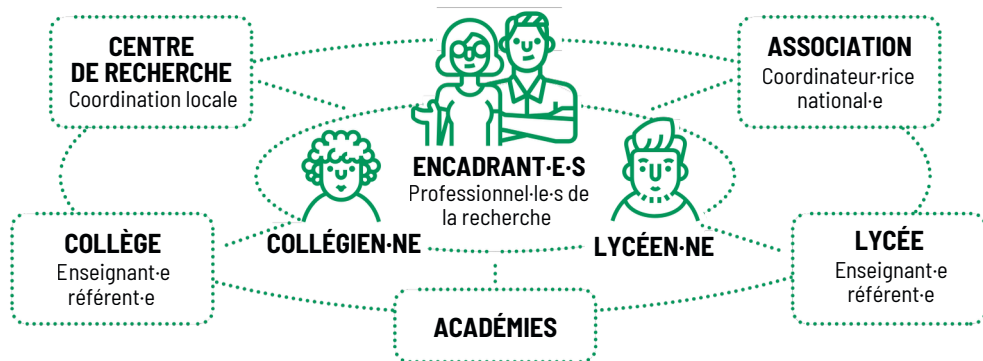


2. Professionnel-le-s de la recherche et enseignant-e-s forment les binômes de jeunes.



4. A la fin de l'année, lors du congrès Apprentis Chercheurs organisé dans le centre de recherche et ouvert au public, les jeunes présentent leurs travaux à l'oral et parlent de leur expérience.

## LE RÉSEAU APPRENTIS CHERCHEURS



**Chaque année : 80 établissements scolaires partenaires • 450 Apprentis Chercheurs • 30 h passées en laboratoire**

## COMPÉTENCES MOBILISÉES

**AVEC APPRENTIS CHERCHEURS, LES JEUNES :**

- s'initient à la démarche scientifique et acquièrent des outils nécessaires à une réflexion critique,
- travaillent en collaboration autour d'un projet,

- apprennent à écouter et à s'exprimer en public de manière claire et organisée,
- gagnent en autonomie et renforcent leur confiance et estime de soi.

### ILS NOUS SOUTIENNENT

*Ministères* : de l'Éducation Nationale, de l'Enseignement supérieur, de la Recherche et de l'Espace ; de la Culture ; des Outre-Mer • *Collectivités* : Ile-de-France • Hauts-de-France • Normandie • Sud Provence-Alpes-Côte d'Azur • Ville de Paris • Ville de Saint-Denis • Université Paris-Est Créteil • Programme Erasme (UPEC) • Aix Marseille Université • Les Cordées de la Réussite • INRAE • France 2030 • Fonds Infravia pour l'Éducation et la Recherche • Fondation de France • L'Oréal • Fondation groupe EDF • Fondation TotalEnergie

L'Arbre des Connaissances est agréé par le ministère de l'Éducation Nationale au titre des associations éducatives complémentaires de l'enseignement public depuis 2014.

**Pour en savoir plus, contactez l'Arbre des Connaissances :**

[apsr.asso@gmail.com](mailto:apsr.asso@gmail.com)